

RHEL7 가 3

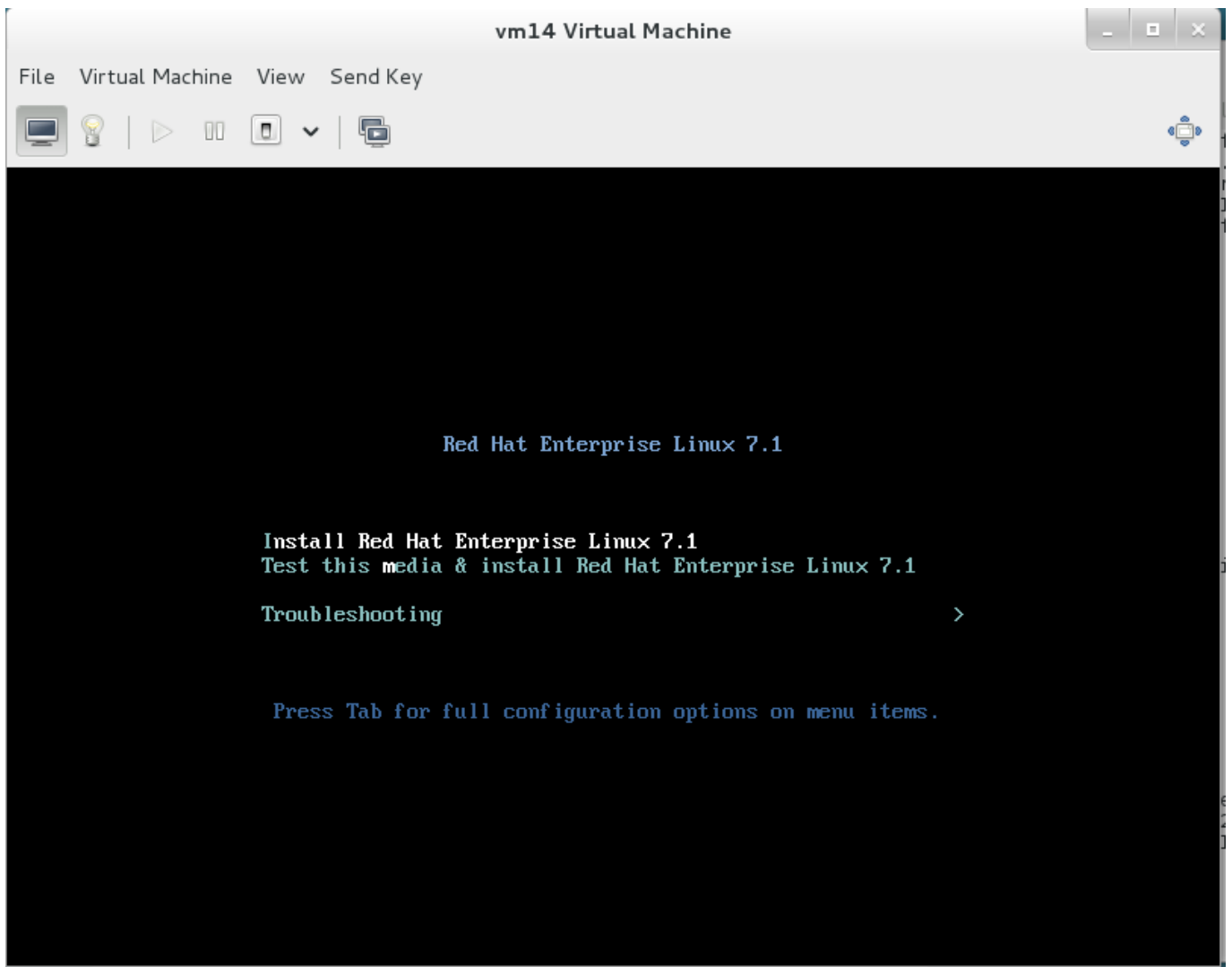
Last update: 2018/02/28 03:14 가 rhel7_ - https://atl.kr/dokuwiki/doku.php/rhel7_%EC%84%A4%EC%B9%98_%EA%B8%B0%EC%B4%88_%EA%B0%80%EC%9D%B4%EB%93%9C

RHEL7 가

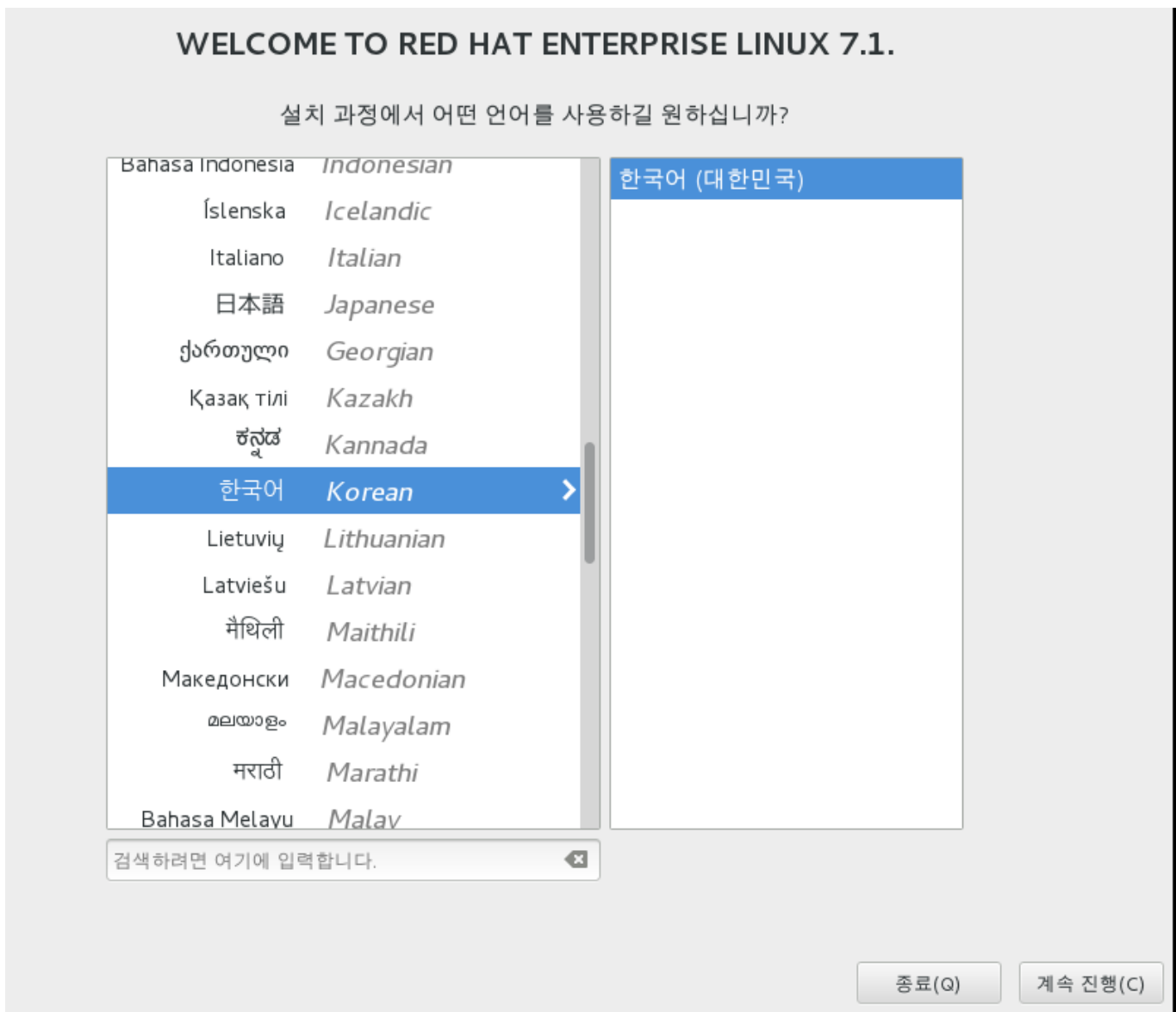
: <http://hwseal121.tistory.com/4> []

RHEL 7

1.
- CD, nas iso, USB
2.
-
- :



3.



4. -

설치 요약 RED HAT ENTERPRISE LINUX 7.1 설치

kr Help!

현지화

-  **날짜 & 시간 (T)**
아시아/서울 시간대
-  **키보드 (K)**
한국어
-  **언어 지원 (L)**
한국어 (대한민국)

소프트웨어

-  **설치 소스 (I)**
로컬 미디어
-  **소프트웨어 선택 (S)**
서버 - GUI 사용

시스템

-  **설치 대상 (D)**
자동 파티션 설정 선택
-  **KDUMP**
Kdump가 활성화됩니다
-  **NETWORK & HOST NAME**
연결되지 않음

종료(Q) 설치 시작(B)

'설치 시작'을 클릭할 때 까지 디스크에 어떤 변경 사항도 이루어지지 않습니다.

⚠ 다음 단계를 계속 진행하기 전 이 아이콘으로 표시된 항목을 완료하십시오.

5.

- 가 가 (rpm)

소프트웨어 선택 RED HAT ENTERPRISE LINUX 7.1 설치

완료(D) kr Help!

기본 환경

- 최소 설치**
기본적인 기능입니다.
- 인프라 서버**
네트워크 인프라 서비스를 운영하는 서버입니다.
- 파일 및 프린트 서버**
기업용 파일, 프린트, 스토리지 서버입니다.
- 기본 웹 서버**
정적 및 동적 인터넷 콘텐츠를 제공하는 서버입니다.
- 가상화 호스트**
최소 가상화 호스트입니다.
- 서버 - GUI 사용**
GUI를 사용하여 네트워크 인프라 서비스를 운영하는 서버입니다.

선택한 환경의 기능

- 백업 서버**
인프라스트럭처 백업을 중앙 집중화 하기 위한 소프트웨어.
- DNS 네임 서버**
이 패키지 그룹을 사용하여 시스템 상에서 DNS 네임 서버 (BIND)를 운영하실 수 있습니다.
- 이메일 서버**
SMTP 또는/와 IMAP 전자우편 서버로 시스템이 동작하도록 허용.
- FTP 서버**
시스템이 FTP 서버로 동작하도록 허용
- 파일 및 스토리지 서버**
CIFS, SMB, NFS, iSCSI, iSER, iSNS 네트워크 스토리지 서버.
- 하드웨어 모니터링 유틸리티**
서버 하드웨어를 모니터링 하기 위한 도구 모음
- ID 관리 서버**
사용자, 서버, 인증 정책을 중앙 관리합니다.
- Infiniband 지원**
RDMA기반 InfiniBand와 iWARP 패브릭을 사용하여 클러스터링과 그리드 연결을 지원하기 위해 설계된 소프트웨어
- 자바 플랫폼**
Red Hat Enterprise Linux 서버와 데스크탑 플랫폼을 위한 자바 지원

가

수동으로 파티션 설정 RED HAT ENTERPRISE LINUX 7.1 설치

완료(D) kr Help!

New Red Hat Enterprise Linux 7.1 Installation

데이터
시스템

/boot vda1	500 MiB
/ rhel-root	7748 MiB
swap rhel-swap	921.6 MiB

+ - ↺ 🗑️

AVAILABLE SPACE: **992.5 KiB** TOTAL SPACE: **9216 MiB**

[1 스토리지 장치가 선택되었습니다 \(S\)](#)

vda1

Mount Point: /boot

Device(s): Virtio Block Device (vda)
Modify...

Desired Capacity: 500 MiB

Device Type: 표준 파티션 암호화(E)

File System: xfs Reformat

Label:

이름 (N): vda1

설정 업데이트 (U)

Note: The settings you make on this screen will not be applied until you click on the main menu's 'Begin Installation' button.

모두 재설정 (R)

- : IP가 dhcp

이더넷 (eth0)
Red Hat, Inc Virtio network device

이더넷 (eth0)
연결됨

하드웨어 주소 52:54:00:86:6F:25

속도

IP 주소 59.29.224.144

서브넷 마스크 255.255.255.0

디폴트 라우트 59.29.224.254

DNS 59.29.224.1 168.126.63.1

- ,

